

AVENIDA ANTONIO JOSÉ DE SUCRE, KM 1 1/2; RIOBAMBA

HERNÁN COLOMA
Ingeniero Civil

UNIVERSIDAD NACIONAL DE CHIMBORAZO

PROPIETARIO:

UNIVERSIDAD NACIONAL DE CHIMBORAZO

PLANOS
ESTRUTURALES:

DATOS HERNÁN COLOMA
REG SENESCYT 6201133640 C.I.1724294580

CONTENIDO:

PLANOS ESTRUCTURAL
IMPLANTACIONES GENERALES

HOJA

[3]

FECHA:
Septiembre 2023

ESCALA:
1:125

EST

14

PLANOS ESTRUCTURALES EDIFICIO DE LABORA-
TORIOS DE LA FACULTAD DE CIENCIAS POLÍTICAS

CLAVE CATASTRAL 0001070403306900

NÚMERO DE PREDIO 6010300600105600000000

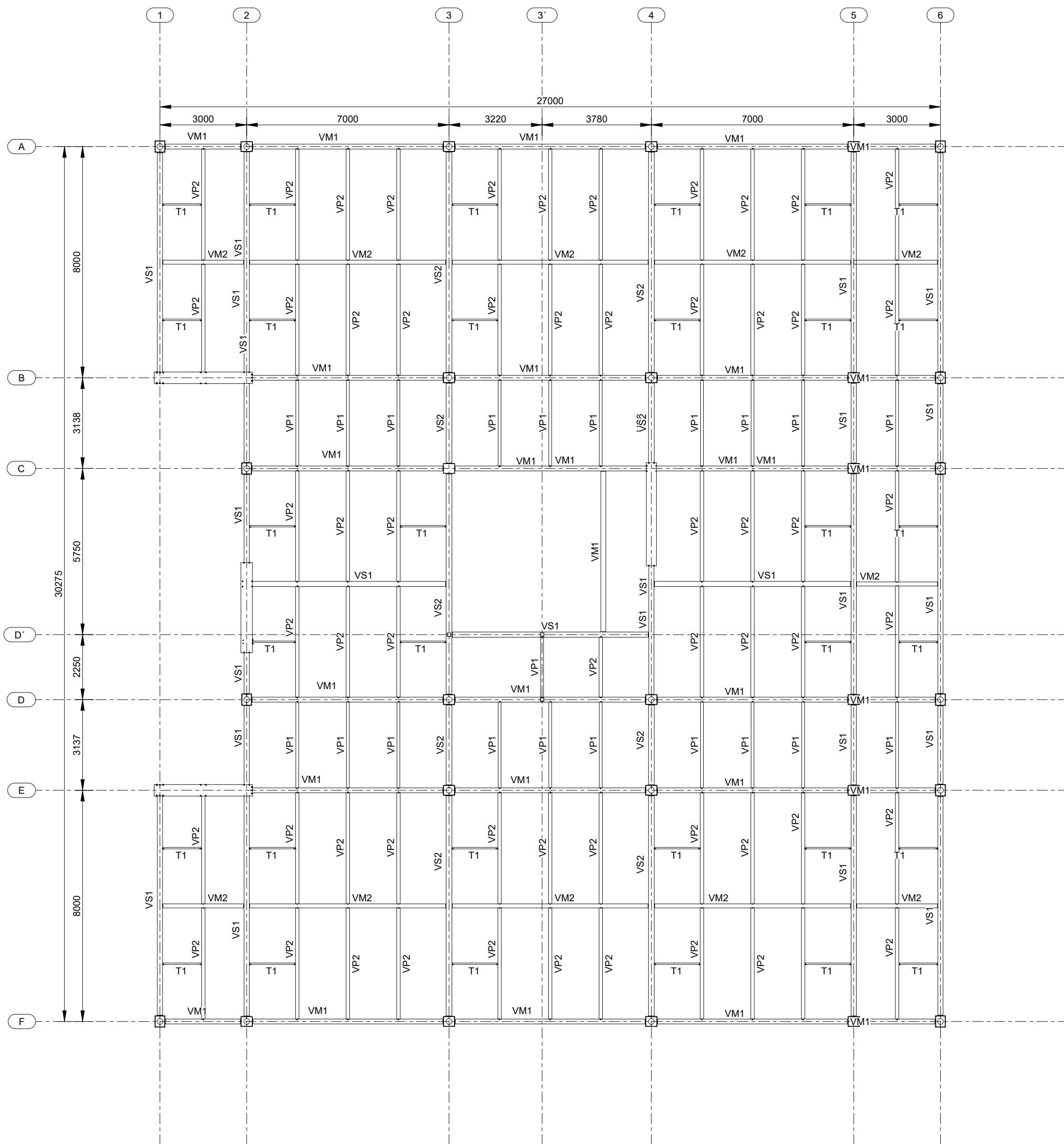
AVALADO:

Ing. Pablo Flores
DIRECTOR DEL
PROYECTO

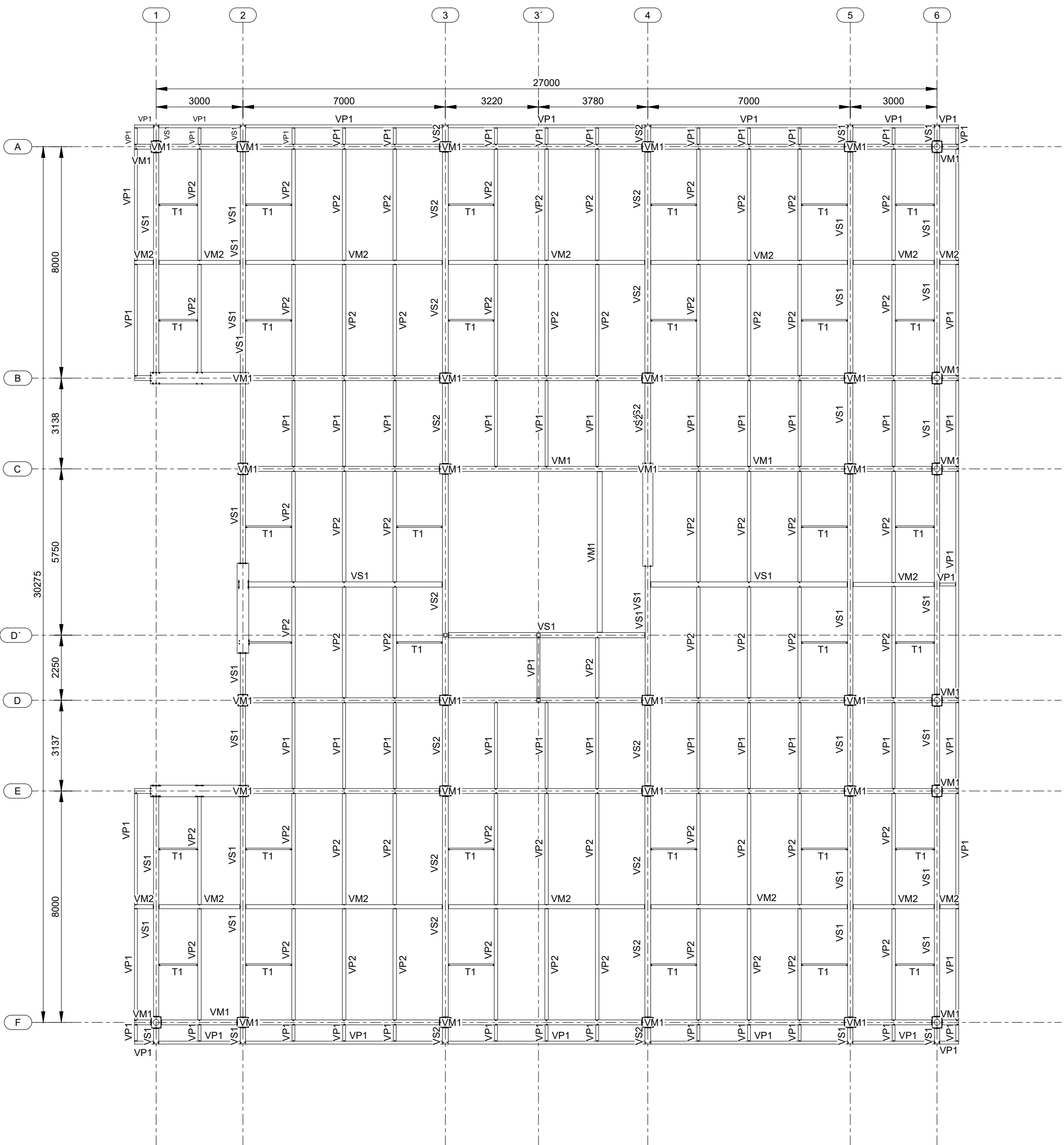
Arq. Daniela Heredia
FISCALIZADOR DEL
PROYECTO

Ing. Oscar Paredes
ADMINISTRADOR DEL
PROYECTO

SELLOS MUNICIPALES:



IMPLANTACION +11.88m
ESC: 1:125



IMPLANTACION +15.84m
ESC: 1:125

TABLA DE SECCIONES DE MATERIALES

SECCIONES TUBULARES								SECCIONES TIPO "T"																SECCIONES TIPO "G" & SECCIONES TIPO "C"								SECCIONES TIPO "L"			
MARCA	SECCION	MATERIAL	PESO H(mm) x kg/m	H (mm)	B (mm)	tw (mm)	tf (mm)	MARCA	SECCION	MATERIAL	PESO H(mm) x kg/m	H (mm)	B (mm)	tw (mm)	tf (mm)	MARCA	SECCION	MATERIAL	PESO H(mm) x kg/m	H (mm)	B (mm)	C (mm)	tw (mm)	MARCA	SECCION	MATERIAL	PESO H(mm) x kg/m	H (mm)	B (mm)	C (mm)	tw (mm)				
CL1	HK400-12-10X350-6	A572-GR.50	400 X 126.54	400	350	12.00	10.00	VM1	H460-8-12X170	A572-GR.50	460 X 59.41	460	170	12.00	8.00	VM2	H460-8-10X140	A572-GR.50	460 X 49.61	460	140	10.00	8.00	T1	C150X30X3	A572-GR.50	150 X 5.75	150	50		3.00				
CL2	P125X125X5	A572-GR.50	125 X 18.84	125	125	5.00	5.00	VP1	H200-4-4X100	A572-GR.50	200 X 12.31	200	100	4.00	4.00	VP2	H240-3-5X120	A572-GR.50	240 X 14.84	240	120	5.00	3.00												
								VS1	H460-8-15X180	A572-GR.50	460 X 69.39	460	180	15.00	8.00	VS2	H460-8-15X200	A572-GR.50	460 X 74.10	460	200	15.00	8.00												

**ACERO:
ASTM-A572; GRADO 50** Fy= 50 Ksi
Fu= 65 Ksi
E= 29000 Ksi
G= 11200 Ksi

ARMADO 4 PLACAS

**ACERO:
ASTM-A36** Fy= 36 Ksi
Fu= 58 Ksi
E= 29000 Ksi
G= 11200 Ksi

LAMINADO

**ACERO:
ASTM-A572; GRADO 50** Fy= 50 Ksi
Fu= 65 Ksi
E= 29000 Ksi
G= 11200 Ksi

LAMINADO

**ACERO:
ASTM-A36** Fy= 36 Ksi
Fu= 58 Ksi
E= 29000 Ksi
G= 11200 Ksi

ARMADO 3 PLACAS

**ACERO:
ASTM-A572; GRADO 50** Fy= 50 Ksi
Fu= 65 Ksi
E= 29000 Ksi
G= 11200 Ksi

LAMINADO

**ACERO:
ASTM-A36** Fy= 36 Ksi
Fu= 58 Ksi
E= 29000 Ksi
G= 11200 Ksi

LAMINADO

**ACERO:
ASTM-A572; GRADO 50** Fy= 50 Ksi
Fu= 65 Ksi
E= 29000 Ksi
G= 11200 Ksi

LAMINADO

**ACERO:
ASTM-A36** Fy= 36 Ksi
Fu= 58 Ksi
E= 29000 Ksi
G= 11200 Ksi

LAMINADO

DETALLE DE LOSA

